



ERFAREN MASKINFØRER

Motiveres du af at skabe resultater og finde løsninger der holder - hele vejen?

Du kan nu blive en del af VAM og vores team af dygtige og engagerede entreprenører. VAM går ind i en periode med øget aktivitet og med masser af spændende opgaver, så vi søger en ny medarbejder til at hjælpe med at løfte opgaverne.

Jobbet

Din hverdag bliver præget af kloakopgaver i hele Østjylland. Du kommer til at betjene en 22 tons Hitachi gravemaskine. Det er et krav, at du har erfaring fra kørsel med lignende maskiner indenfor kloak- og jordarbejder.

Du vil få stor indflydelse på din egen hverdag og i udførelsen af opgaver.

Du vil også få tæt kontakt med vores kunder, og kommer til at tale med mange forskellige mennesker i løbet af din dag.

Erfaring og kompetencer

- Erfaring fra kørsel med lignende maskiner
- Gerne uddannet maskinfører

Hvem er du

- Arbejder selvstændigt og med en faglig stolthed
- Engageret og tager ejerskab for dine opgaver
- Service- og kundeorienteret
- Glad for at samarbejde
- Kørekort

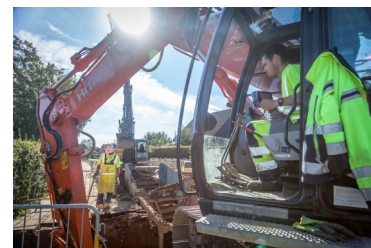
Vi tilbyder

En fuldtidsstilling i en virksomhed der har fokus på det gode arbejdsmiljø. Vi har ordnede forhold, en attraktiv bonusordning samt plads til personlig og faglig udvikling. Firmabil på gule plader følger også med.

Og i 2014 blev VAM kåret ved 3F som Årets Arbejdsplads i Danmark efter nominering af vores medarbejdere.

Læs mere om virksomheden på VAM.dk

Vi glæder os til at høre fra dig!



Tiltrædelse

Hurtigst muligt

Ansøgningsfrist

Ansøgninger behandles løbende.

Ansøgning

Ansøgning og CV sendes til vam@vam.dk med emnet: "Maskinfører"

Interesseret i at høre mere?

Du er velkommen til at kontakte vores hovedkontor hverdage mellem kl. 8-16 på tlf. 8649 2300

Til information

Stillingen er fuldtid.

VAM er en anderledes arbejdsplads i en ellers traditionel branche. Vi er drevet af modet, lysten og evnerne til, i en fælles indsats, at skabe den bedste løsning. Vi er tilhængere af, at overskud til vores medarbejdere, kunder og hinanden – skaber overskuddet til mere.